

40歳過ぎたら！ 田川市立病院で受けられます！

# 特定健診

日本人の死亡原因の約6割を占める生活習慣病の予防のために、メタボリックシンドロームに着目した健診です。

## 【健診内容】

### ●基本項目

- ・問診票
- ・身体測定（身長・体重・腹囲・BMI）
- ・血圧測定
- ・尿検査（尿糖・尿蛋白）
- ・血液検査（血中脂質検査、血糖検査、肝機能検査、腎機能検査、痛風検査）など



### ●対象者

40～74歳の国民健康保険・社会保険 及び 後期高齢者医療に加入の方で、**特定健診受診券及び後期高齢者健診受診票**をお持ちの方（保険証の保険者から受診案内があります）

### ●料金

#### ■国民健康保険及び後期高齢者の場合

500円又は無料（自治体により異なります。）

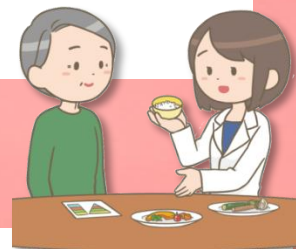
#### ■社会保険の場合

種類により料金は異なります。

※月～金曜日の午前8時30分～（所要時間 2時間程度）、**要予約！**  
火・木は乳がん、子宮頸がん検診も一緒にできます！

一人じゃなかなか難しい目からウロコの健康づくり！

医師・保健師・管理栄養士などが、特定保健指導であなたを支えます！



## 【予約・お問い合わせ】

田川市立病院 医療支援センター ☎ 0947-44-2100